

PYXIS - Comment résoudre une divergence ?

MEMOGUIDE Armoires Pyxis

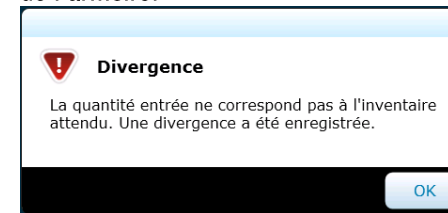
DIVERGENCE



1. Quand apparait l'alarme divergence ?

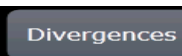
Une divergence apparait lorsqu'un utilisateur saisit une quantité de médicaments qui ne correspond pas à la quantité attendue lors du décompte.
Cette option est activée pour les stupéfiants et les benzodiazépines.

Lors d'erreur de comptage dans l'inventaire des stupéfiants, une alarme « Divergence » apparait sur l'écran ainsi qu'une icône. Cette alarme n'empêche pas le fonctionnement de l'armoire.



2. Comment résoudre une divergence depuis l'armoire ?

1. Cliquer 



2. Cliquer sur l'icône

Si vous ne trouvez pas l'icône en bas de page cliquer sur «plus» puis sur «divergence».

3. La liste des divergences apparait

4. Sélectionner la ligne à résoudre (devient verte) puis cliquer sur «Accepter»

Transaction	Débit (ampoules)	Crédit (ampoules)	Divergence (ampoules)	Heure
Charger [20 ampoules] Non effectué (Sélecteur (Sélecteur))	0	20	+20	11 oct. 2017 16:47:57
Vérifier l'inventaire Non effectué (Sélecteur (Sélecteur))	20	20	0	11 oct. 2017 16:50:40
Retirer [2 ampoules] Non effectué (Sélecteur (Sélecteur))	20	18	0	11 oct. 2017 16:50:45
Vérifier l'inventaire Non effectué (Sélecteur (Sélecteur))	18	18	0	12 oct. 2017 12:58:16
Retirer [1 ampoules] Non effectué (Sélecteur (Sélecteur))	18	17	0	12 oct. 2017 12:58:45



5. Cliquer sur «Quantité» pour ouvrir le tiroir du médicament
6. Effectuer un comptage du cubie et confirmer
7. Avant de cliquer sur «Résoudre» chercher d'où vient l'erreur en regardant ce qui s'est passé avant l'erreur.
Une fois que l'erreur est comprise
8. Cliquer sur «Résoudre»
9. Sélectionner une raison de la divergence puis cliquer sur Accepter

Erreur de comptage du contenu de l'emplacement
INFÉRIEUR - L'utilisateur a retiré un médicament réfrigéré sans utiliser Pyxis
INFÉRIEUR - L'utilisateur précédent a annulé le retrait, mais a quand même retiré le médicament

Un ticket indiquant «Divergence résolue» s'imprime sur la machine. (Ces tickets sont à jeter)

10. L'icône  disparaîtra lorsque toutes les divergences auront été résolues

3. Possible de voir un historique pour résoudre les divergences

1. Rapports > Exécuter les rapports
2. Sous l'onglet "rapport d'activité", sélectionnez sous "rapport de toutes les divergences"
3. Sélectionnez votre dispositif : Désélectionner tout, puis cocher votre Pyxis

Regrouper par Date de début du rapport Date de fin du rapport Statut de résolut

Sélectionner tout Afficher unique

Dispositifs (1)

<input type="checkbox"/>	Nom
<input type="checkbox"/>	00PH-Dépannage PHEL
<input type="checkbox"/>	02PH-SAMAPHEL
<input checked="" type="checkbox"/>	0M753-M-Grammont
<input type="checkbox"/>	0M754-M-Muveran

(vous pouvez modifier le rapport en sélectionnant des critères de date, de médicaments...)

4. Grâce à l'historique, il est plus aisé de comprendre la source de l'erreur.
5. Se connecter sur l'armoire et indiquez les raisons de la divergence