



# Pharmacie des Hôpitaux de l'Est Lémanique (PHEL)

La Pharmacie des Hôpitaux de l'Est Lémanique (PHEL) est une association à but non lucratif ayant pour mission d'approvisionner les établissements sanitaires de l'Est du canton de Vaud et du Chablais valaisan en médicaments et services pharmaceutiques de qualité.

Les membres de la PHEL sont les hôpitaux d'intérêt public de la région, notamment l'Hôpital Riviera-Chablais, Vaud-Valais (HRC). Elle compte également parmi ses partenaires plusieurs cliniques privées et divers établissements médico-sociaux (EMS).

## APPROVISIONNEMENT

---

Le secteur de logistique pharmaceutique de la PHEL assure pour ses partenaires :

- l'achat groupé de médicaments aux meilleures conditions,
- le stockage intermédiaire de ceux-ci,
- leur distribution optimale dans l'Est Lémanique.



Son site d'activité principal se trouve dans le Centre hospitalier de Rennaz et la majorité de son stock est géré par un robot de distribution globale.

Les pharmaciens informent et conseillent les partenaires en cas de rupture, rappel de lot ou autre élément logistique d'importance. Les assistant-e-s en pharmacie de la PHEL approvisionnent également les armoires informatisées des unités de soins de l'HRC et concourent ainsi à améliorer sécurité, traçabilité et gestion de stock des médicaments.

## PRESTATIONS CLINIQUES HOSPITALIÈRES

---

Le secteur d'assistance pharmaceutique et pharmacie clinique de la PHEL a pour objectif de promouvoir une thérapie efficace, sûre et économique.

Différentes activités sont ainsi proposées à nos partenaires hospitaliers :

- des revues de médication des patient-e-s, dans le cadre de colloques ou de visites cliniques avec le personnel médico-soignant,
- la disponibilité d'un centre d'information sur le médicament (hotline),
- des enseignements spécifiques et l'élaboration de documents pharmaceutiques accessibles via le site internet de la PHEL,
- la réalisation de projets soutenant la sécurité des patient-e-s, à l'exemple de la pharmacovigilance.



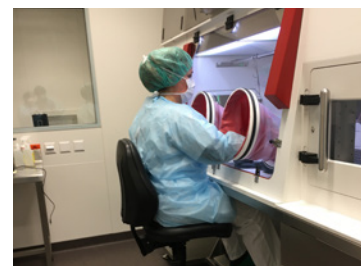
Toutes ces activités sont réalisées dans le cadre de démarches interprofessionnelles par des collaborateur-trice-s spécialement formé-e-s et disposant de compétences pharmaceutiques et cliniques adaptées.

## FABRICATION

---

La pharmacie dispose d'un laboratoire galénique bien équipé qui offre diverses prestations aux établissements partenaires :

- exécution d'ordonnances de préparations magistrales,
- fabrication de produits indispensables à l'hôpital mais indisponibles sur le marché,
- reconditionnement de médicaments ou de désinfectants.



La PHEL produit également des préparations stériles dans une enceinte dédiée, équipée d'un isolateur. Elle dispose aussi d'une unité de préparation de cytostatiques. Toutes les préparations sont exécutées de façon conforme aux exigences des Bonnes Pratiques de Fabrication.

## PRESTATIONS PHARMACEUTIQUES EMS

Un secteur de la PHEL est entièrement dédié aux EMS de la région depuis 2001 et fait profiter ces établissements de ses compétences, ainsi que de son expérience hospitalière et ambulatoire dans la gestion des médicaments.

En plus de l'approvisionnement en médicaments et de leur facturation aux assurances, notre pharmacie propose :

- une assistance pharmaceutique,
- la préparation automatisée des semainiers des résidents sous forme de sachets-blisters,
- l'analyse pharmaceutique des traitements des résidents,
- l'animation de cercles de qualité,
- une formation continue sur les médicaments,
- un soutien assuré sur site par des assistant·e·s en pharmacie.

La collaboration renforcée entre médecins, infirmier·ère·s et pharmacien·ne·s permet d'améliorer la sécurité, la qualité et l'économicité du circuit du médicament en EMS.



Plus d'informations sur: [www.phel.ch](http://www.phel.ch)

### CONTACTS

**Pharmacie centrale** 📞 058 773 42 00 – Lu-ve: 7h30-16h45, sa: 9-11h ✉️ [pharmacie@phel.ch](mailto:pharmacie@phel.ch)

**Hotline assistance pharmaceutique** 📞 058 773 42 14 – Lu-ve: 8-17h

**Préparation des cytostatiques** 📞 058 773 57 41 – Lu-ve: 8h-16h45 ✉️ [phelonco@phel.ch](mailto:phelonco@phel.ch)

**Laboratoire galénique** 📞 079 171 38 37 – Lu-ve: 8h-16h45 ✉️ [fabrication@phel.ch](mailto:fabrication@phel.ch)

**Secteur EMS** 📞 058 773 42 48 – Lu-ve: 8h-16h30 ✉️ [ems@phel.ch](mailto:ems@phel.ch)

## ÉQUIPE

---



**Dr Nicolas Widmer, PD**

Pharmacien-chef

Tél. 058 773 48 14

nicolas.widmer@phel.ch



**Dr Cédric Blatrie**

Pharmacien-chef adjoint

Tél. 058 773 47 70

cedric.blatrie@phel.ch



**Mme Séverine Krähenbühl**

Pharmacienne adjointe, responsable secteur  
Logistique pharmaceutique

Tél. 058 773 40 27

severine.kraehenbuehl@phel.ch



**Mme Gisèle Tschan Gauchat**

Pharmacienne adjointe, responsable secteur Fabrication

Tél. 058 773 45 40

gisele.tschan@phel.ch



**Dre Anne-Laure Blanc**

Pharmacienne adjointe, responsable secteur  
Assistance pharmaceutique et pharmacie clinique

Tél. 058 773 45 43

annelaure.blanc@phel.ch

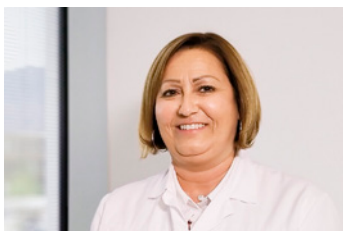


**Mme Marie-Laure Borlat**

Pharmacienne adjointe, responsable secteur EMS

Tél. 058 773 44 39

marielaure.borlat@phel.ch



**Mme Florence Baeriswyl**

Assistante en pharmacie principale secteur  
Logistique pharmaceutique

Tél. 058 773 45 74

florence.baeriswyl@phel.ch

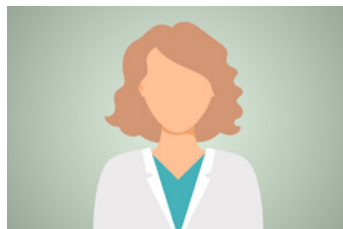


**Mme Antoinette Imesch**

Assistante en pharmacie responsable pharmacie centrale

Tél. 058 773 42 16

antoinette.imesch@phel.ch



**Mme Sara Oliveira Alves**

Assistante en pharmacie responsable Unité logistique

Tél. 079 171 37 47

sara.oliveiraalves@phel.ch



**Mme Sabrina Lourenço**

Assistante en pharmacie responsable secteur Fabrication

Tél. 079 171 34 51

sabrina.dossantos@phel.ch



**Mme Aude Hirschi**

Assistante en pharmacie responsable secteur EMS

Tél. 058 773 43 80

aude.hirschi@phel.ch




Une version électronique de cette brochure (régulièrement mise à jour)  
est disponible au moyen de ce lien qui vous est exclusivement réservé :  
[www.hopitalrivierachablais.ch/comment-adresser-un-patient](http://www.hopitalrivierachablais.ch/comment-adresser-un-patient)

## Hôpital Riviera-Chablais, Vaud-Valais

 Route du Vieux-Séquoia 20, 1847 Rennaz

 [www.hopitalrivierachablais.ch](http://www.hopitalrivierachablais.ch)

 058 773 21 12 (centrale téléphonique)

 [contact.hrc@hopitalrivierachablais.ch](mailto:contact.hrc@hopitalrivierachablais.ch)